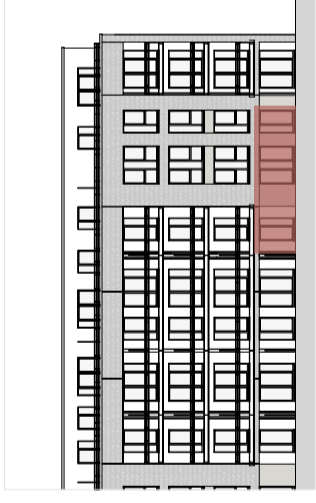
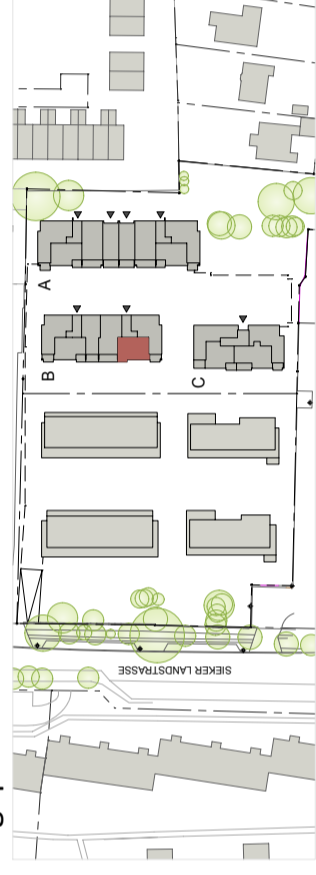


Wohnung B.02 2-Zimmer
EG 64,5 m²

Südensicht



Lageplan



Änderungen in Planung, Ausführungsart und den vorgesehenen Baustoffen behält sich der Verkäufer vor, soweit sie sich technisch als zweckmäßig oder notwendig erweisen, oder auf behördlichen Auflagen beruhen. Sie müssen für den Käufer zumutbar sein. Die Darstellung der Möblierung und Küchen ist beispielhaft und nicht im Lieferumfang enthalten. Die Ausführung der Küchen erfolgt gemäß der Kücheninstallationsplanung. Die Lieferung der Bäder erfolgt gemäß Baubeschreibung. Der Fliesenpiegel veranschaulicht lediglich die gefliesten Flächen, es können daraus keine Ansprüche abgeleitet werden. Alle Flächen der Balkone, Terrassen und Dachterrassen sind mit 50% angerechnet, alle nicht überdeckten Flächen der Terrassen im Erdgeschoss mit 25%. Die in der Zeichnung angegebenen Flächengrößen sind Zirkulargrößen und basieren auf Rohbaumaßen. Die Gesamtwohnfläche entspricht der Wohnfläche gemäß der Wohnflächenverordnung (WoFlV). Diese Maße können sich im Zuge der Ausführungsplanung ändern.